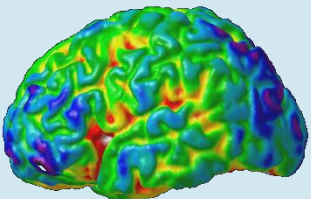




Velkommen til Psykiatrisk Sommer school!

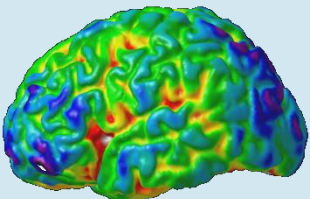
Poul Videbech, Torben Devantier & Lena Dahl Madsen



Hvem er vi?

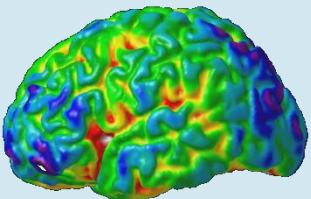
- Lena Dahl Madsen
- Torben Devantier
- Poul Videbech





Hvad skal vi?

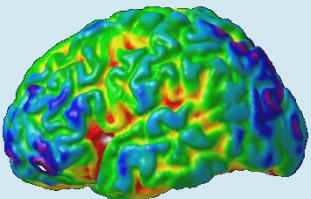
- Stifte bekendtskab med forskellige aspekter af psykiatri
 - Cuttere
 - Spiseforstyrrelser
 - Angst og OCD
 - Depression og hjernen
 - Arv og miljø
 - Skizofreni
 - Delir – en psykisk sygdom man kan dø af
 - Den akutte patient med psykiske symptomer



Hvorfor skal vi det?

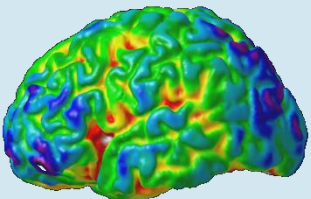
- Psykiatri er et stort speciale
 - Målt i sygelighed
 - Målt i antal stillinger
 - Målt i udgifter for samfundet
- Psykiatri mødes indenfor alle specialer
- Og: Psykiatri er død spændende





Psykiatri er død spændende

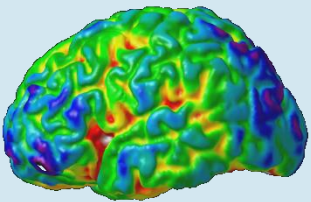
- Psykiatrisk sygdom spiller en stor rolle
 - Bag store værker
 - Bag store forbrydelser
 - Bag hverdagslivets foreteelser
- Berømte mennesker med depression:
 - Johannes Møllehave, præst, forfatter
 - Winston Churchill, statsminister, nobelprismodtager
 - John Travolta, skuespiller



Fordomme og facts...

- Alle har en mening om psykiatri
- Tilsyneladende er alle kvalificerede
- Fordomme trives vel – også blandt læger...



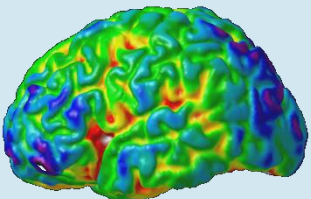


Fordom: Psykiatriske sygdomme betyder ikke noget særligt

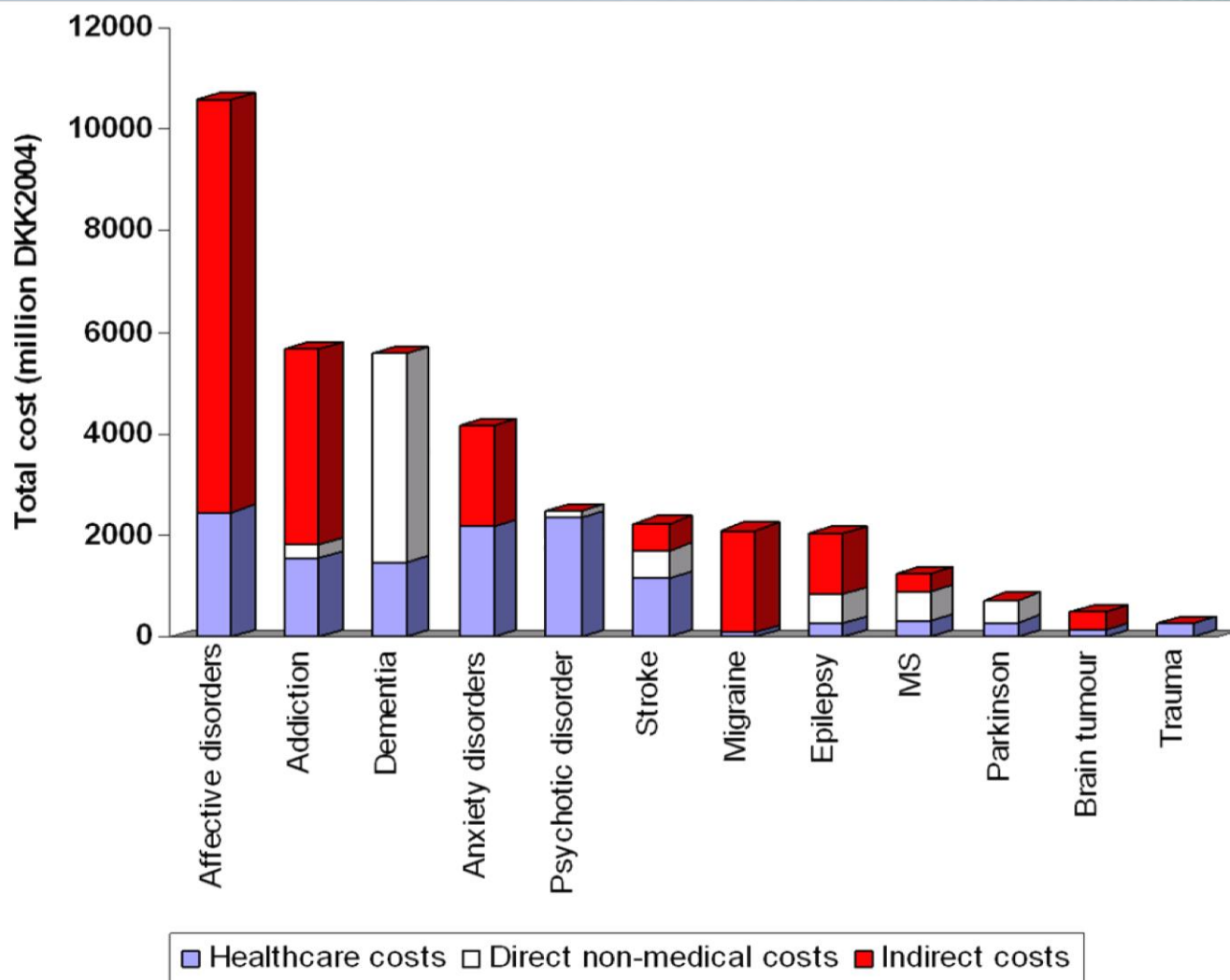
■ Facts:

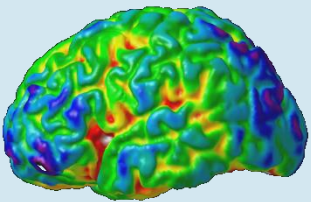
- WHO: Depression er 4 hyppigste årsag til tab af livskvalitet og leveår
- Livstids risikoen for psykisk sygdom: 20 %





Udgifter til hjernesygdomme i DK

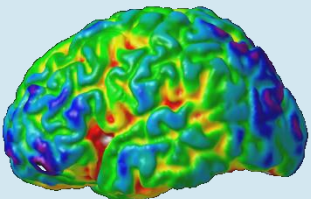




Fordom: Man kan ikke "gøre noget"

■ Facts:

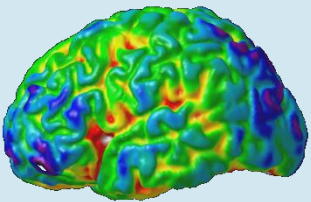
- Vi kan helbrede eller lindre mere end 80% af alle depressioner
- Vores medicin er meget effektiv
- Psykoterapi er effektiv over for fx angst og depression



Fordom: Psykiatri er ikke lægearbejde

■ Facts:

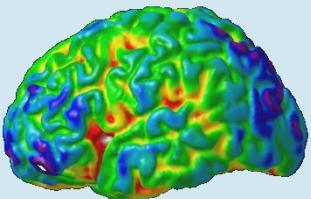
- Psykiatere er de eneste professionelle der kan kombinere viden om psykologi, somatik og sociale forhold
- Se på hele mennesket
- Spændende samarbejder med
 - Psykologer
 - Neurologer /neurokirurger
 - Neurovidenskaberne generelt



Fordom: Som psykiater er ens somatiske lærdom spildt

■ Facts:

- Omkring halvdelen af psykiatriske ptt lider af alvorlige somatiske sygdomme
- Tilsvarende del af somatiske ptt lider af psykiske sygdomme (som ikke behandles)
- Fx: KOL / astma vs. Panik angst
- Fx: AMI ptt vs. Depression

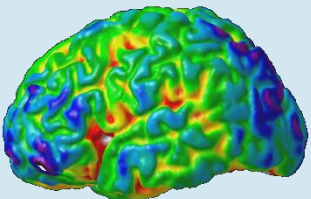


Fordom: Der foregår ingen forskning og udvikling i psykiatri

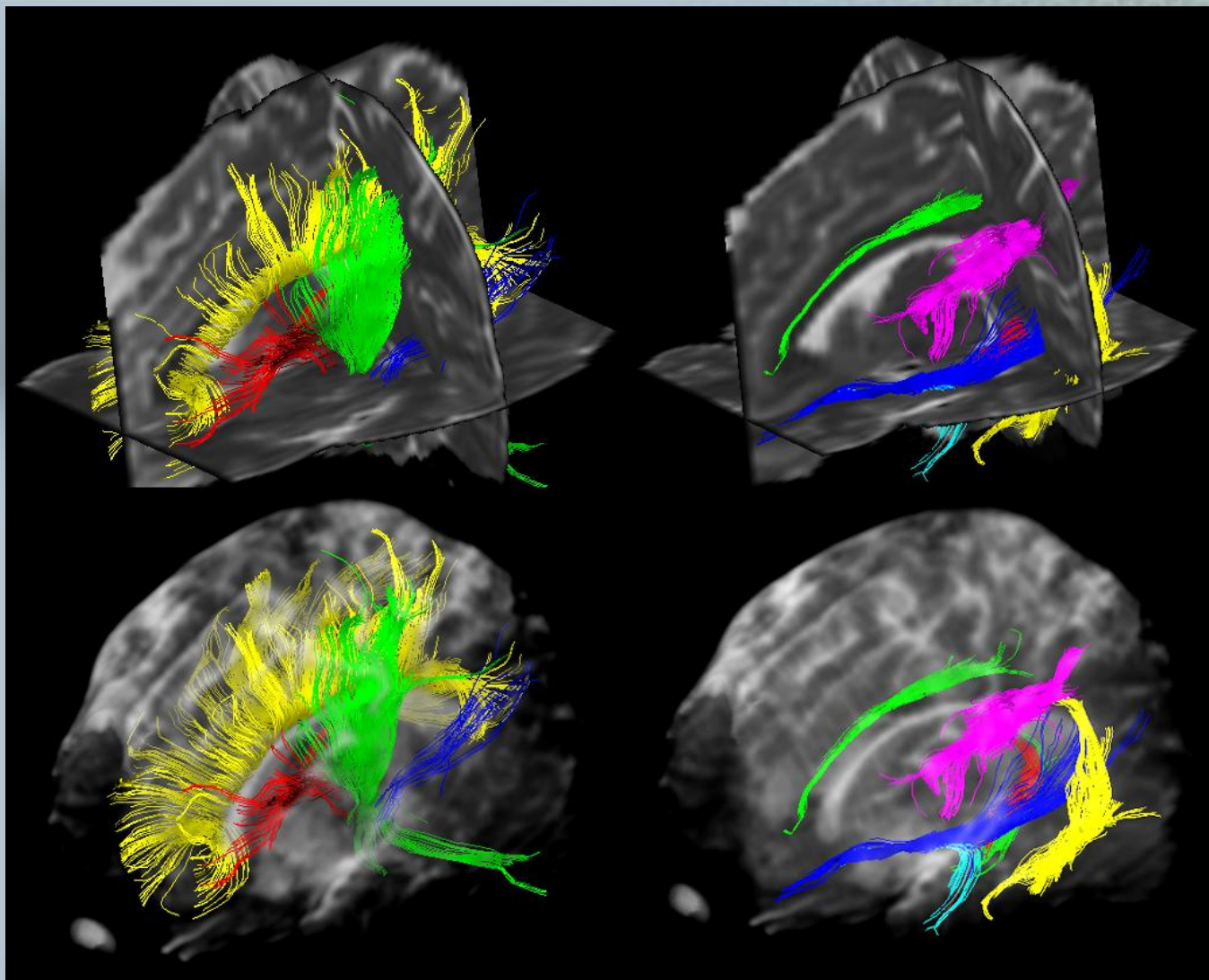
■ Facts:

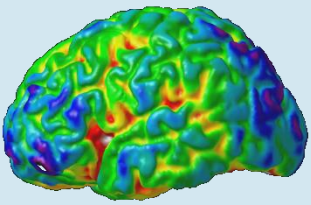
- Center for Psykiatrisk Forskning
 - 40 forskere
 - 50 laboranter og andet personale
 - Betydelige internationale kontakter





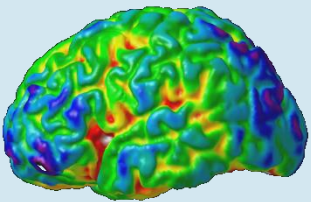
Fx fibertracking





Fx: Magnetstimulationsbehandlung



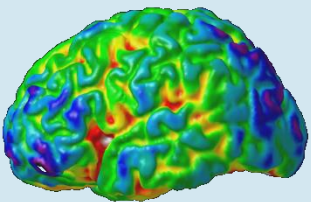


Fordom: Psykiatri er en snævert speciale

■ Facts:

- Man kan specialisere sig i
 - Psykoterapi
 - Socialpsykiatri
 - Farmakologisk behandling
 - Andre behandlingsformer

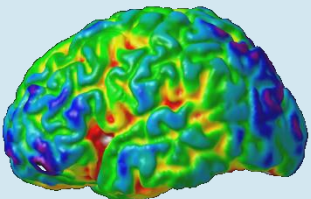




Fordom: Psykiatriske patienter er helt specielle og mærkelige

■ Facs:

- Du vil møde dem alle steder: almen praksis, kirurgiske og medicinske specialer
- Den psykiatriske patient kan være din sidemand!
- Tæt patientkontakt ikke alene mulig, men nødvendig!



Psykiatri er det mest spændende speciale, fordi...

- Store terapeutiske muligheder
- Store faglige udfordringer
- Man kan nå langt med klinisk undersøgelse
- Ingen ptt er ens
- God somatisk baggrund er vigtig
- Tværfagligt samarbejde naturligt
- Psykiatrisk forskning er det sværeste, der findes

PROGRAM

Psykiatrisk Sommerskole for medicinstuderende i Risskov 2010



Mandag 23. aug. 10	Uddannelsesafdelingen lokale 6.		Tid
9.00-10.00	Poul Videbech & Torben Devantier	Velkomst og morgenmad	60 min
10.00-12.00	Gruppearbejde v. Torben Devantier	Hvorfor vil jeg være psykiater, hvorfor ikke? Karrieremuligheder inden for psykiatrien	2t
12.00-12.30		<i>FROKOST</i>	
12.30-14.30	Morten Kjølbye	<u>Cuttere</u> – selvskadende unge. Om personlighedsforstyrrelser	2t
14.30-14.45	<i>Pause</i>		<i>15 min</i>
14.45-15.45	En patient fortæller	Om selvskadende adfærd	1 t
15.45-16.15	Per Jørgensen	Psykiatriens organisation i Region Midtjylland	30 min
19.00 - ?	Grillaften v. Poul		